

警告・安全の手引き

警告

正しい作業時の服装

ご使用に先立ち、この「安全の手引き」をよくお読み頂き、正しい取り扱いをして、安全に能率よくご使用くださるようお願い申し上げます。

BS製品は高速回転で使用されるため誤った使い方をした場合、製品が破壊、飛散して失明・ケガ等をまねく恐れがあります。このような危険を避けるために「安全の手引き」にしたがって正しくご使用ください。



安全の手引き

BS製品を安全にご使用いただくために必ずお読みください。

取付工具

使用される回転工具（グラインダー・ドリル等）の取り扱い説明書をよくお読み頂き、回転数・回転方向・直径・穴径・軸径等の使用条件が適合することをご確認ください。

回転数

BS製品の最高使用回転数MAX.r.p.m.（最高使用周速度MAX.m/minと表示されている場合もあります）を越えての使用は絶対にしないでください。  
★最高使用回転数MAX.r.p.m.は製品がポリ袋または包装箱に表示しています。

保護具

保護メガネ、防護マスク、防護手袋、安全帽、安全靴、長袖服等を必ず着用してください。

作業場所

- 研磨により火花が飛散しますので、ガソリン・ガス・塗料・接着剤等の引火性のある危険物の近くでは絶対に使用しないでください。
- 火花の飛散を、しゃへい板などで防止してください。
- 呼吸器疾患を防止するために、粉じんの発散防止と十分な換気をしてください。
- お子様は作業場所には絶対に近付けないでください。

保存方法

直射日光を避け、常温・常湿の屋内に保存してください。（乾燥、多湿状態の場所には絶対放置しないでください。）

使用上の注意

- 外観上の欠陥、異常がないことをご使用前にご確認ください。
- 落としたり、ぶつけた製品は使用しないでください。
- 製品は正しい位置に確実に取り付けてください。
- 製品に回転方向（矢印）が表示された製品は必ず矢印の方向に回転するように取り付けてください。
- 安全カバー（といしカバー）は、製品の1/2以上をおおう適正なものを使用してください。
- 研削、研磨物に強く押し付けしないでください。仕上げ面がざたなくなり、又、製品が破壊、飛散してケガ等の原因となります。
- 水や研削液などをかけて使用しないでください。
- 研削、研磨物は、しっかりと固定してください。
- 試運転は作業開始前に1分以上、製品の交換時に3分以上、人のいない方向に向けて空転させ、振動や異常音、面振れ、芯振れ等のないことを確認してください。

- してください。
- 他の作業者の安全を確認してから作業をしてください。
- 回転中の製品には絶対に手や身体を触れないでください。
- 回転中に異常な振動や音が発生した場合は、すぐに停止して新しい製品と取り替えてください。
- 回転させたまま作業台、床、加工物などの上に置かないでください。
- 研削・研磨後すぐには高熱の場合がありますので、研磨物や製品に直接手や身体を触れないでください。
- 自立しないので研磨状態を確認してから作業を行ってください。

参考	回転数を求める方式
回転数 (r.p.m.) =	$\frac{\text{製品の周速度 (m/min)}}{\text{製品の直径 (mm)} \times 3.14} \times 1000$

# カンタン講座 研磨ガイド

サビ・塗装はがし  
金属  
木材  
その他

磨きのお悩み解決します

金属研磨

木材加工



サビ・塗装はがし



株式会社 イチグチ  
http://www.ichiguchi-diy.jp/

● 京都光台事業所 / HC事業部  
〒619-0237 京都府相楽郡精華町光台3丁目7-2  
TEL:0774(94)9033 FAX:0774(94)9028

● 東京営業所 / HC事業部  
〒110-0016 東京都台東区台東2丁目26-11石原ビル2F  
TEL.03(3831)8281(代表) FAX.03(3831)7995



JAB  
QMS Accreditation  
Certificate Number  
R001



JSA  
QMS  
JISQ 9001:2000  
JSAQ967

当社の品質システムはISO 9001の  
審査登録をしています。



スマートフォン用動画サイト

イチグチ

ホームルーム



ホームルーム



新製品紹介 ..... P3~P4

1 時間目



1 時間目

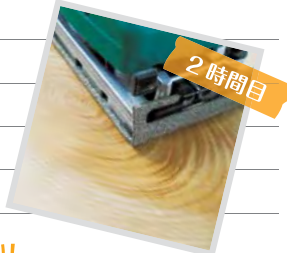


金属、削ります! 磨きます! ..... P5~P6

2 時間目



2 時間目



丸木の皮、剥きます! 木材削り!  
バリ取り! 艶出し仕上げ! ..... P7~P8

3 時間目



4 時間目



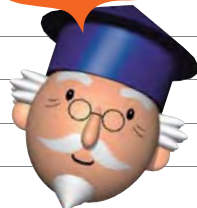
ガンコなサビや塗装を  
きれいに落とします!  
..... P9

コンクリートやガラスを  
欠けさせずきれいに削ります!  
..... P10

磨きで困っていること  
ございませんか?

ある!!

イチグチだから  
できることが  
あります!



5 時間目



削る力がパワーアップ!  
..... P12~P13

分別廃棄のスクレモノ!  
インパクトドライバー  
にも対応。..... P14

6 時間目

補習



簡単に交換・脱着できます。ホビー用ならこれ!  
..... P15~P16 ..... P17~P18

研磨材虎の巻・取付上の注意 ..... P19~20

商品別適用一覧表 ..... P21~22

ホームルーム

# 難削材も なんのその!豪削シリーズ



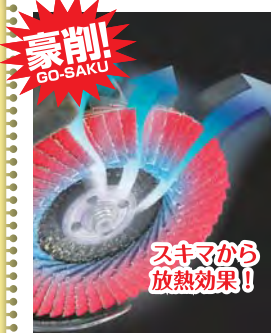
豪削!  
GO-SAKU

黒皮はがしに高硬度セラミックが威力を発揮!

NEW

## BS黒皮はがしサンダー

高硬度セラミック砥粒採用により、黒皮除去や難削材を豪快にサクサク削ります。多羽根構造(テクノディスク構造)により、研削性と作業性が格段にUPしています。



豪削!  
GO-SAKU

ステンレスその他各種難削材の重研削に!

NEW

## BSステンレスサンダー

研削が困難なステンレスにセラミック砥粒が食いつき、抜群の切れ味(研削力)を実現。刃が段違い構造の為、空冷効果を発揮し粘りのあるステンレスでも焼けない研削が可能。ハードな研削力とソフトな仕上がりの双方を実現。



スキマから  
放熱効果!



豪削!  
GO-SAKU

ハードなタッチでバリ取り・面取りに最適!

NEW

## BS鉄鋼サンダー

鉄鋼作業の定番である砥石をターゲットに速く削れて長持ちするディスクを開発。しかも研磨布の特徴である騒音が低く、安全に作業できます。得にバリ取り作業では2次バリの発生を極力抑え、作業性UP、面取りにも最適な商品です。



ホームルーム

# 手軽に使える! サビ取り! 木工加工!



最速!

強靱なセラミック砥粒採用でがんこなサビが根こそぎ取れる!

## スーパーサビトリハンター

研磨布の枚数を減らし薄く加工することで、クッション性がなくなり加えた力がダイレクトに対象物へ伝達。砥粒もセラミックを採用し、抜群の切れ味を実現。イチグチ史上最速の研削力を発揮するディスクを開発致しました。



DIY  
向け

ケヤキからベニヤ、竹もラクラク加工!

## 研磨屋さんシリーズ木工用

イチグチ独自の技術で研磨布を段違い構造にする事で、空冷効果が高まり、加工時における「ヤケ」を軽減する事が出来ました。

空冷効果  
ポイント



# これ一枚で多様な研削・研磨



削りの  
マルチ!

1枚で多用途に使える  
ディスクです!!

## BS四刀流サンダー

2種類の研磨布をミックスさせることでマルチ対応が可能となりました。



磨きの  
マルチ!

1枚5役! 目詰まりしにくい  
不織布の多羽根タイプ!

## BS五種目サンダー

多羽根構造で優れた  
通気性があるから  
熱に強い!





# ディスクグラインダーがあれば…

1時間目 **金属加工**  
金属の削りから鏡面仕上げまでを極める!

あんなことや  
こんなこと!

BSディスクシリーズを使ってあらゆる研磨作業がスムーズ!


**Step1 テクノディスク-Z**  
溶接ビート落とし・バリ取り・面取り  
[コツ]適度に力をかけて研磨




**Step2 テクノディスク-A**  
面の仕上げ・バリ取り・面取り  
[コツ]前行程のキズをなくす様、研磨



**Step3 スコーライトディスク-M**  
塗装前の下地づくり、キズぼかしなど  
[コツ]前行程のキズをぼかす様、研磨



**Step4 デライトディスク**  
ツヤだし・鏡面前・下地研磨  
[コツ]前行程のキズをぼかす様、均一に研磨



**Step5 フェルトディスク-S**  
鏡面仕上げ・白棒・青棒を併用  
[コツ]ディスクを回転させながら白棒・青棒を塗布してください。



## 金属が驚くほどキレイになります!

**Before** **After**

ゴルフクラブなどの鉄製品

**Before** **After**

マフラーなどのステンレス製品

**Before** **After**

身近なアルミ製品

## ツヤ出しをより効果的にするシリーズ

<b>曲面作業に</b>	<b>アルミ研磨に</b>	<b>下地作りに</b>	<b>中仕上げに</b>
BSクロスサンダーフェルト	BSフェルトディスクブロックタイプ	BSテクノサイザルディスク	BSテクノ綿パフディスク

フェルトシリーズ作業には青棒・白棒などの研磨材を使用して下さい。

**白棒**  
ステンレス・金属等の下地へ伸仕上げ用

**青棒**  
ステンレス・金属等の仕上げ用

※電動工具を回転させて塗布して下さい。

らくらく**木の研磨**ができます!

2時間目

## 木工加工

削り→下地作り→艶出しまで  
仕上げる事ができる!

Step1

大きく削る・えぐり加工、  
R加工(木工の曲面研磨作業)など

Before

### BS木工サンダー

力加減で自由に加工ができます。  
※ヤニの多い木には向きません。



Step2 下地作り・ケバ取り

### BSスコライトディスク-M

ザラザラした部分をなめらかに仕上げます。  
塗装前の下地づくりや表面の  
汚れとりにも使用できます。



Step3 艶出し

### BSデライトディスク

木材の種類により風合いを生かしたツヤが楽しめます。  
(#400~#1000)  
※1ヶ所を長く研磨しつづけると、  
焼けが起こりますので、ご注意ください。



ワンポイント  
アドバイス

デライトディスクを使用した後に、  
ニス塗りを行うと艶出し効果がさらに増します。

## その他いろいろな木工作業

苦手なすみっこを克服!

### BSすみっこサンダー木工用

従来のディスクでは  
難しかった先端部を  
使用しての研磨が  
可能になりました。



丸太の皮むき

### BS木工サンダー #24で荒削り

丸太の皮もバリバリ簡単にはが  
せます。



やけない研磨

### BSラジアルホイール#60で

焼けやすい年輪部分  
も研磨できます。  
空冷効果により木が焼けを起こさ  
ず研磨できます。



曲面研磨に最適!!

### BSマイルドテクノディスク

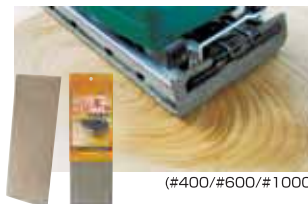
ディスクがしなります。  
R部分の研磨はお任せ!  
金属・木工研磨に最適  
です。



## 平面部分の艶出し研磨におすすめ

特殊繊維で目づまりを起こさず、木にツヤを与えることが  
出来ます。特にケヤキ・樫などの堅木へは深みのある光沢  
が出せます。

※ペーパー#240~#400仕上げを行ってから作業をすると  
きれいにツヤが出ます。



(#400/#600/#1000)

BSオービタル  
デライトサンダー

NEW



(#400/#600/#1000)

BSランダム  
デライトサンダー

ワイヤーブラシをお使いの方、是非お試しください！

こんなものやあんな所も削れるんです！

3時間目

## サビとり・ 塗装はがしもららく！



ハード



頑固なサビや  
目詰まりしやすい塗装はがしには…  
**BSサビトルネードサンダー**

強力な繊維の力で、ガンコなサビや塗料を  
目詰まりを起こさずバリバリはがします。

曲面



曲面や細部の研磨には…  
**BSクロスサンダー**

専用パッドを使わなくても装着できますので  
曲面や平面に“ピタッ”とフィット。  
スムーズな作業ができます。  
アルミ表面やスクリューの研磨にもOK。  
※鋭利な部分には使用しないでください。

コーナ



苦手なすみっこを克服！  
**BSすみっこサンダー  
サビ・塗料はがし用**

従来のディスクでは難しかった  
先端部を使用したの研磨が  
可能になりました。



ソト



ワイヤーブラシよりスピード4倍！  
**BSペイントハンター**

ヤケや歪みの気になるカーポートタン等  
の素材に最適。塗料はがし・汚れ落としにも便利です。

木工にも便利！



ワイヤーブラシもいいけれど…

ワイヤーブラシ

サビトルネードを使うと…

サビトルネード

使用例



同じ作業時間でも安全に作業ができ、取り残しもなく効果の差は歴然です。

使用例



4時間目

## コンクリート・ ガラス、その他の専門作業



職人さんの  
定番品



■バリ取り・面取り  
■面ならし  
■汚れ落とし・落書き消し

**BSコンクリートサンダー**

ペーパーの弾力でコンクリートをかけさせずにきれいに削れます。  
コンクリートは#24、モルタル加工は#60がおすすめです！



苦手なすみっこを克服！  
**BSすみっこサンダー  
コンクリート用**

従来のディスクでは難しかった先端部を使用したの研磨が可能になりました。

レンガにも便利！



自動車・バイク・船などFRP加工・  
補修作業に！

**BS FRPサンダー**

目詰まりを低減し、安定した作業を実現。荒削りには#36、面ならしには#60が最適。人工大理石や塩ビパイプなどにも使えます。



■ガラスの面取り ■コバ磨き  
**BSテクノディスク-C**

網入りガラスには#60、一般ガラスには#120がおすすめです。  
砥粒は、ガラスに適したC砥材を使用しています。かけせずに面取りやコバ磨きがOK！陶磁器、タイルなどにも使えます。

職人さんの  
定番品



陶磁器・タイル  
にも便利！

迷ったらこれ！  
**マルチシリーズ**

4ページ掲載







# FAQ:DIYに関する、 よくある質問と回答

昼休み

## サビ・塗料はがしについて

Q. バイクのサビ落としやマフラーのヤケ取り作業には?

A. 過度な傷が付きづらい「ペイントハンター」や「クロスサンダー」がおすすめ!  
つやまで出すには「クロスサンダーフェルト」で!

Q. ベンキを早くするには?

A. 目詰まりもなく、安全に作業ができる「サビトルネード」がおすすめ!

## どれくらいできるの?

サビ・塗料はがしの作業データ(当社比)

BSサビトルネードサンダー

特長: ガンコなサビに強い

市販品ワイヤーブラシ



量約5量分一枚当たり約7分

量約2量分一枚当たり約15分

※さび・塗料の状態によって異なる場合があります。

## 鏡面作業に関して

Q. フェルトディスク/ホイールに記載している白棒/青棒って?

A. フェルトには研磨材が入っており、白棒や青棒などの研磨材を塗布して磨きます。  
液体研磨材は作業時に飛び散る場合がありますので、ご注意ください。

Q. 白棒と青棒の違いは?

A. 粗さの違いで白棒仕上げより青棒のほうが一段上の仕上がりとになっています。

## 木材作業に関して

Q. 木材の汚れ落としには?

A. 「スコアライトディスク/ホイール」がおすすめ!

Q. 木工サンダーで目詰まりしてしまうけど?

A. 木材の中にはヤニや樹脂などを含んでいるケースもあり、そのときは、目詰まりに強い「ラジアルホイール」で!

## 石材作業について

Q. 大理石は研磨できますか?

A. 面取り加工、キズ消し作業は「コンクリートサンダー」や「テクノディスクC」で可能。鏡面までには至りませんが「デライト/フェルト」を使用しているつや出し程度は可能です。

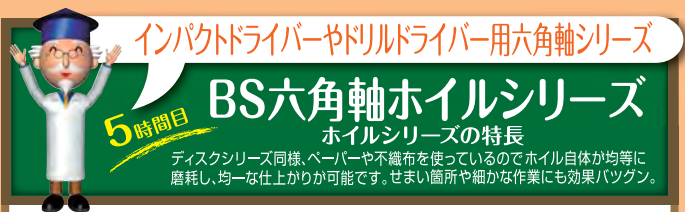
## 工具取付について

Q. BSディスクはどのグラインダでも使えるの?

A. 使えます!現在市販されている電気グラインダで直径100mmに対しては穴径15mm。ちなみに直径125mm、150mm、180mmの大きなグラインダでは穴径22mmです。

Q. 六角軸ホイールはドリルドライバーでもつかえるの?

A. 使えます!キーレスチャックタイプは六角軸・6mm軸の両方取付が可能です。  
インパクトドライバーはワンタッチで取付が可能です。



インパクトドライバーやドリルドライバー用六角軸シリーズ

5時間目

# BS六角軸ホイールシリーズ

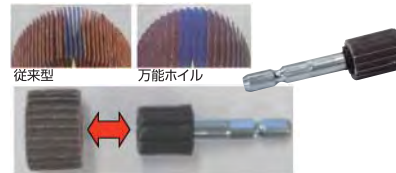
ホイールシリーズの特長

ディスクシリーズ同様、ペーパーや不織布を使っているためホイール自体が均等に磨耗し、均一な仕上がりが可能です。せまい箇所や細かな作業にも効果ハツクン。

## BS万能ホイールシリーズ

### BS万能ホイール&専用ホルダーセット

サビ・塗料はがし/木工研磨/ガラス・タイルの面取り  
点ではなく面で作業できるから作業効率が約5倍!



先端を交換することで作業用途拡大

ホルダーとホイールが脱着式だからゴミの量が約5分の1!!



### BS万能ホイールA



### 金属・木工

鉄・ステンレス・アルミのサビ塗料はがし、木工研磨



◎内径10mm×幅20mm

◎内径15mm×幅20mm

### BS万能ホイールC



### ガラス・タイル

ガラス・コンクリート・タイルの面取り

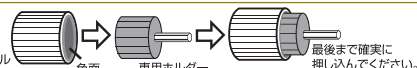


◎内径10mm×幅20mm

◎内径15mm×幅20mm

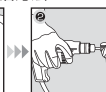
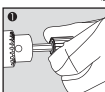
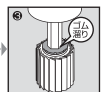
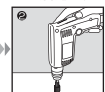
### 取り付け方

万能ホイールの色面を必ずホルダー手前方向に差し込んでご使用ください。ホイール



装着方法

脱着方法



1 万能ホイールを専用ホルダーへ軽く押し込んでください。

2 作業台等の平らな場所と使用工具を垂直に立て、挿入してください。

3 ホルダー根元にゴミ溜りが若干出る程度で完了です。

4 使用后、防護手袋をしたまま、ホイール部のみを強く握りしめてください。

5 使用工具に装着したままで、水平方向に引き抜いてください。

金属のサビ・塗料落とし・汚れ落とし！

## BS六角軸ホイールシリーズ



研磨前 研磨後 六角軸スコライトホイール中目(#180) 六角軸フェルト仕上げ

用途：金属のサビ落とし、コゲ落とし、汚れ落とし、ツヤ出し。  
 特長：六角軸ですからインパクトドライバーで使用できます。



- 六角軸 フラップホイール (#60) ●ステンレス、金属の研磨/バリ取り等
- 六角軸 サビトリホイール ●ガンコなコゲ、ヤケを取る
- 六角軸 スコライトホイール中目(#180) ●サビトリホイールの後工程及び通常のコゲ、ヤケ取り
- 六角軸 細目(#320) フェルトホイール ●細目(#320)の後工程、ツヤ出し

木材の磨きを極める！+αプロの仕上がり！

## BS木工ホイールシリーズ

●作業例：靴べら加工

木工ホイール#40取り付けイメージ



①けすり

②ケハ取り

③みがき

④ツヤ出し



#40

#60/#120

#180/#320

#600/#1000



ホイールと軸を別々に廃棄できるように考案。

専用の六角軸で簡単に取り付け

## BSネジトルホイールシリーズ

ドリルに取り付けただけで先端工具だけを交換できる優れたもの。使用後は分別廃棄できます。  
 また、専用の六角軸を使えば「インパクトドライバー」でも使用できます。



専用の六角軸を使えばインパクトドライバー対応



フラップホイール



スコライトホイール

ステンレス・金属の研磨、サビ、塗料はがし、木工。サンドペーパーの研磨力と適度な弾力で対象物を滑らかに磨きます。

ステンレス・金属の研磨、汚れ落とし、木工。繊維のパワーで目詰まりなくマイルドに仕上げます。素材を殆ど削りません。



金属・木材 ツヤ出し

デライトホイール



金属鏡面仕上げ

フェルトホイール



サビ・塗料取り

サビトリホイール

ステンレス・金属の研磨、ツヤ出し、クリーニング、木工。特殊繊維に砥粒をガンシンさせていますから、簡単にツヤ出しができます。

※研磨材を併用してください。  
 ステンレス・アルミ、真鍮、金属の研磨、ガラス。対象物へやさしく当たります。白棒/青棒を塗り付けることで、金属等の鏡面研磨ができます。

こびついたサビ、塗料はがし、焦げ落とし、よごれ落とし。超強力繊維の力でバリバリはがします。

## BSネジトルU型ホイールシリーズ

ネジトルホイールの頭部をアール形状にすることで用途を拡大しました。「インパクトドライバー」でも使用できます。

ホイールの頭をまるめたら用途が増えました。



ステンレス・金属の研磨、サビ、塗料はがし、木工、パイプ内、コーナー、コーナー、表面研磨。サンドペーパーの研磨力と適度な弾力で対象物を滑らかに磨きます。

ステンレス・金属の研磨、サビ、塗料はがし、木工、パイプ内、コーナー、コーナー、表面研磨。繊維のパワーで目詰まりなくマイルドに仕上げます。素材を殆ど削りません。

ステンレス・金属の研磨、サビ、塗料はがし、木工、パイプ内、コーナー、コーナー、表面研磨。特殊繊維に砥粒をガンシンさせていますから、簡単にツヤ出しができます。



ひとひねりで **交換・着脱** できるディスクです。

## 6時間目 BSスカットディスク

専用のホルダーパットにディスクを取り付けて使用します。色々な作業に対応。

用途別セットが新しく仲間入り! 作業に合わせて選べる!

インパクト  
ドライバー  
対応



### ジルコニアペーパー



鉄、ステンレスの重研削、バリ取り、面取り、塗料はがし等。



### アルミナペーパー



鉄、ステンレスの一般研削・研磨、木工研磨等。



### けずる不織布



金属の表面研磨、サビ・塗料はがし等。



### みがく不織布



金属の表面研磨、汚れ落とし、木工研磨等。



### GCペーパー



ガラス、タイル、レンガ、コンクリート、陶磁器等の面取り、バリ取り等。



### フェルト



ステンレス、その他金属等の鏡面研磨。



※研磨材を併用して下さい。

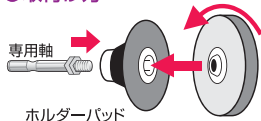
### サビトルネード



頑固なサビ、塗料はがし。目づまりせず、火花の発生もほとんどありません。



### ●取付け方



洗面台、シンク、浴槽などの水廻りのおそうじに最適。 **NEW**



## BSスカットディスク おそうじ用

不織布だから水につけての作業が可能となり、キスが気になるデリケートな場所にも最適。



ペーパー素材の為、刃物への焼けを極力軽減!!

鎌・くわの刃物の研磨・刃こぼれ修正、鎌・くわの軽度なサビ・シブ取り。 **NEW**



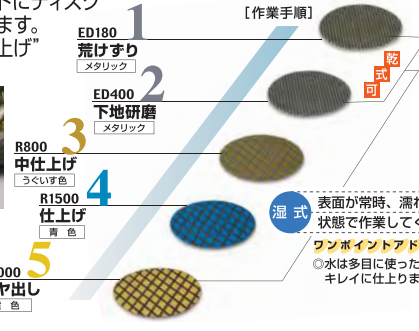
## BSスカットディスク 刃物手入れ用

ホルダーはゴム素材のため刃先へのなじみがよく、キレイな研磨が可能。刃物研磨の下処理で需要の多い「サビ」や「シブ」の除去作業用に不織布素材の「汚れ落とし用」を加えた3種類の交換ディスクを用意しました。



石材、陶磁器、ガラスの研磨がカンタンにできます。 BSダイヤスカットディスクシリーズ

専用のホルダーパットにディスクを取り付けて使用します。石の“削り”から“仕上げ”まで取り揃えました。



【作業手順】

表面が常時、濡れている状態で作業してください  
ワンポイントアドバイス  
●水は多目に使った方がキレイに仕上がります。

# ホビーも得意な研磨製品

## 補習 BS 小径ホイールシリーズ (2.34mm・3mm)

他にもいっぱいありますよ!

いろいろな用途に使える! 作業に合わせてチョイスできる!

### BSバンド&ドラム

ゴムホルダーに差し込んで使います。取り替えが簡単で当たりも滑らか。



BSバンド&ドラム

### BSマイクロフラップ

フラップホイールを小径にしました。細部の研磨に対応します。



### BSフェルトホイール (ストレート型/砲弾型)

ドリルを使って簡単に金属の鏡面研磨ができます。\*白棒・青棒などを塗布してご使用ください。



BSフェルトホイール (砲弾型)



磨きを極める役者が揃いました。BSホイール2.34シリーズ

ホビー用には...

2.34mm (2.35mm)

の工具対応製品を取り揃えました!



デライトホイール



マイクロフラップ



フェルト



スコーライトホイール



バンド&ドラム

\*研磨材を併用してください。

## 両頭グラインダには...

### BSスコーライトフラップA/C



### BSフェルトホイール



BSスコーライトフラップA...鉄・ステンレス・その他金属研磨  
BSスコーライトフラップC...ステンレス・銅・アルミ・木工・プラスチック研磨  
BSフェルトホイール...ステンレス・鉄・その他金属の鏡面仕上げ

## 手作業には... 万能の手を最大限に活かす!



**せまい箇所に最適!**  
**BS糸ペーパー**  
金属や木材の研磨、樹脂のバリ取り、サビ、塗料はがし等に。束ねてありますので、1本ずつはがして使用できます。



**使いやすい大きさにカット!**  
**BSフリーカットダイヤモンドシート**  
自由にカットできるダイヤモンドシートですから、使い易い大きさにカットできます。粘着シート付。



**繊維で磨く!**  
**BSスコーライトパッド**  
不織布なので、サンドペーパーよりも目づまりせず、均一な仕上がりになります。

サビ・塗料はがし・木工研磨に...

荒目



木のつや出しに...



**艶出しを行うなら**  
**BSデライトパッド**  
金属・木工のツヤ出しができます。

#1000

#400

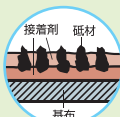
#120

# 研磨材虎の巻

## 構造について

研磨材は一般的に構造の特長より、研磨布紙と不織布研磨材に分かれます。

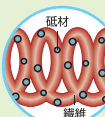
### 研磨布紙



**研磨布紙**は、基布になる織布の上に砥材を塗付し、接着剤で固定したものです。砥材とワークが直接あたるので、優れた研削力を発揮します。

テクノディスクやフラップホイールなどに使用しています。

### 不織布研磨材



**不織布研磨材**は、絡ませた繊維に砥材をまぶして固めたものです。絡まった繊維がクッションとなり、砥材がワークを過度に彫り込むのを防ぎます。

スコーライトディスクやサトルネードサンダーなどに使用しています。

## 砥材について

その成分により、研削力・仕上が面・耐久性に違いが出ます。

代表的なものにセラミック、アルミナ(A)、ジルコニア(Z)、エメリー、シリコンカーバイド(C)、ダイヤモンドがあります。

### セラミック

強靱で微細結晶構造により磨耗が少なく、衝撃や熱にも強いいため、一般鋼から特殊合金まで優れた切れ味と耐久性を発揮します。

### アルミナ(A)

一般鋼材用として幅広く使用される砥粒で、鋭い形状をしています。アタックが弱いので比較的きれいに仕上がります。

### ジルコニア(Z)

非常に鋭く、強い刃先を持ちステンレスや高炭素鋼等の重研削用として使用されています。食いつきがよくアグレッシブに仕上がります。

### エメリー

バフ研磨の工程で仕上げ用に使用されてきた砥材です。光沢仕上げを必要とする、研磨作業に適しています。

### シリコンカーバイド(C)

硬く、鋭い刃先を持つ砥粒ですが、カケやすく、磨耗しやすい性質の砥粒です。非金属や非鉄金属用として使用されます。

### ダイヤモンド

難削材の研磨に使用されてきた、最も硬度の高い砥材です。超硬・石材・石英ガラス・ガラス等の研磨作業に適しています。

## テクノディスクの特長

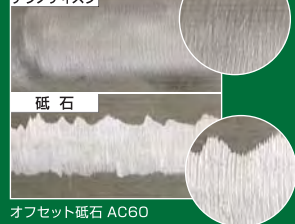
✓きれいに削ります。

～余分なキズは入れない親切設計～

テクノディスクは研磨布でできていますので、砥石のようにワークに深いキズを与えません。

テクノディスク-A 60

テクノディスク



オフセット砥石 AC60

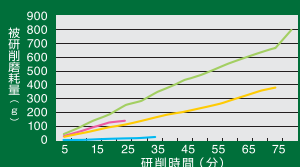
汎用の電気グラインダーでステンレス(SUS304)を研削し、その表面粗さを比較しました。

面粗さ	
研磨材	算術平均粗さRa
テクノディスク-A 60	1.64μm
オフセット砥石 AC60	2.56μm

✓バツグンの耐久性。

～長く使える満足感～

汎用の電気グラインダーで一般鋼(SS41)を研削し、耐久性「研削時間(分)と被研削磨耗量(g)」の比較を数値化しました。



✓切れ味良好

削るパワーは力持ち。

✓空冷効果

空気を取り込みヤケない作業。

✓低騒音

トーンを抑えた静かな作業。

✓安全性

研磨布だから安心設計。

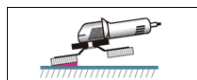
同じ研削でもこんなに違います。



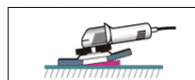
# 取付上の注意

## ワークと工具の角度

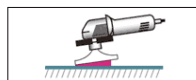
一般のディスク形状製品  
5~15°



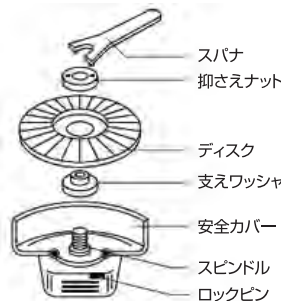
コニカル(円錐)形状製品  
15~25°



スクラップディスク形状製品  
0~15°

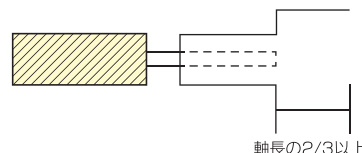


## 工具への取付け方法



- 1.スピンドルを上にして、支えワッシャの凸面を上向きにスピンドルに差し込んでください。
  - 2.支えワッシャの上にディスクの凸面を置いてください。
  - 3.ディスクの上から、押さえナットで確実に締め付けてください。
  - 4.ロックピンを指で押して、スピンドル軸を固定し、スパナで、押さえナットを締めつけてください。
- ロックピンのない場合は、ディスクを手で動かないようにして、スパナで押さえナットを締めつけてください。

## 軸付形状製品の場合



軸付製品の場合、製品の軸は軸長の2/3まで回転工具(グラインダードリル等)に差し込んで確実に取り付けてください。(左図)

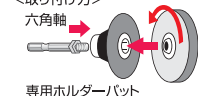
## スクラップディスクの場合

注:スクラップディスクシリーズは、アクセサリの最高使用回転数以下でご使用ください。

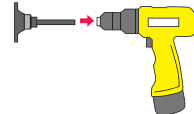
ドリルで使用する時

ホルダーバットをそのままドリルに装着してご利用ください。

<取り付け方>



BSスクラップディスクをご利用の際は専用の「ホルダーバット」が必要です。

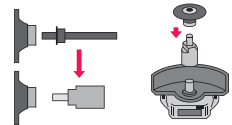
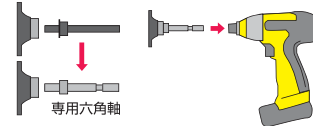


インパクトドライバーで使用する時

ホルダーバットの軸を専用の六角軸に取り替えてご利用ください。

ディスクグラインダーで使用する時

ホルダーバットの軸を専用のディスクグラインダー用アタッチメントA(別売)に取り替えてご利用ください。





六角軸シリーズ		金属	サビ・塗料	木工	ガラス/タイル	コンクリート/レンガ	石材	FRP/塩ビ	記載ページ
万能ホイール 金属・木工用		◎	◎	◎					P.12
万能ホイール ガラス・タイル用					◎	◎	○	○	
木工ホイール		○	○	◎					P.13
六角軸ホイール		◎	◎	○					P.15/P.16
スカットディスク		◎	◎	◎	◎	◎	◎	○	
ネジタリホイールシリーズ(六角軸/6mm軸)		金属	サビ・塗料	木工	ガラス/タイル	コンクリート/レンガ	石材	FRP/塩ビ	記載ページ
ネジタリ	フラップホイール	◎	○	○					P.14
	スコーライトホイール	◎	◎	◎					
	デライトホイール	◎		◎					
	フェルトホイール	◎							
	サビトリホイール		◎						
ディスクシリーズ		金属	サビ・塗料	木工	ガラス/タイル	コンクリート/レンガ	石材	FRP/塩ビ	記載ページ
豪削シリーズ	BS黒皮はがしサンダー	◎	◎						P.3
	BSステンレスサンダー	◎	○	△	△			△	
	BS鉄鋼サンダー	◎	○						
スーパーサビトリハンター		◎	◎						P.4
五種目サンダー		◎	○	○				◎	
四刀流サンダー		○	○	○	○	○	△	○	P.5
テクノディスク	Z/A	◎	○	○					
	C				◎	◎	○	○	
研磨屋さんシリーズ木工用 / 木工サンダー		○	○	◎					P.4/P.7
すみっこサンダー		◎	◎	◎		◎	○	○	P.8~10
コンクリートサンダー						◎	○	○	P.10
FRPサンダー					○		○	◎	
サビトルネードサンダー			◎						P.9
スコーライトディスクM		◎	○	◎					P.5、 P.7
デライトディスク		◎		◎					
フェルトディスクシリーズ		◎							P.5~6
クロスサンダー		○	◎						P.9
ペイントハンター		○	◎	○					
BSシリーズその他の製品		金属	サビ・塗料	木工	ガラス/タイル	コンクリート/レンガ	石材	FRP/塩ビ	記載ページ
ランダムデライトサンダー/オービタルデライトサンダー		○		◎					P.8
BSスコーライトフラップA/C		◎	○	○					P.18
BSフェルトホイール(両頭グライダー用)		◎							
BSフリーカットダイヤ		△			◎	○	◎	○	
BS糸ペーパー		○	◎	◎				△	
BSスコーライトハンドパット		◎	◎	◎				○	
BSデライトパット		○		◎					